

## 出 展 要 項

■出展料金 ブース出展料/1小間当たり

●車両展示販売  
(3台枠・9m×6m/1小間・土間渡し)  
**105,000円(税込)《2日間》**

●パーツ・グッズ展示販売  
(3m×6m/1小間・土間渡し)  
**52,500円(税込)《2日間》**

※出展料金には各種備品(バックパネル、パンチカーペット、電気設備等)は含まれません。別途発送されます指定業者の案内を参照ください。  
※出展ブースの枠位置等はお申し込みいただいた順に事務局側で決めてさせていただきます。  
※ノスタルジックイソワールドの出展要項は別途案内になります。

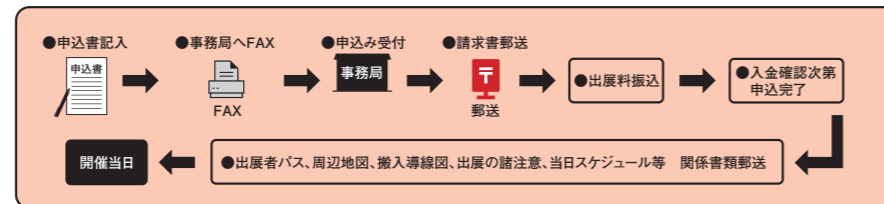
### ■出展条件

出展は、個人・法人・クラブ等とは問いません。販売・搬入・搬出等、イベント開催期間中の管理及び販売価格設定については、出展者の責任において行うものとする。当イベント実行委員会が定める期日までに所定の出展料金をお支払いいただくことが出来る方。 ※但し、当イベントでは出展料金(各種のリース・備品代は除く)以外のコミッション等は、一切いただきません。

### ■出展・販売対象

- ①ノスタルジックカー(主に1960年代～1980年代)及び当時のレプリカモデル等。
- ②各種の関連パーツ・用品・アクセサリ・書籍・雑誌等で販売出来るモノ。
- ③郷愁を誘うノスタルジック及びアンティーク商品全般。
- ④その他、実行委員会事務局が適正と認めた出展品目。

### ■申し込み手順



# Nagano Nostalgic Car Festival 2010

#### 【EMウエーブ】

〒381-0025 長野市大字北長池195番地  
TEL.026-222-3300 <http://www.nagano-mwave.co.jp>  
●バス:JR長野駅東口から、長野電鉄バス「屋島行」または「屋島経由須坂行」バスを利用。「EMウエーブ前」下車。  
●クルマ:上信越自動車道「須坂・長野東インター」より約3Km。

#### ■お問い合わせ・申込み先:

ながのノスタルジックカーフェスティバル実行委員会事務局  
〒380-0935 長野市中御所1-53

☎ 0120-750-043

FAX ☎ 0120-780-043

<http://www.nostalgic.co.jp>

★別紙の申込み用紙にてお申し込みください。



# Nagano Nostalgic Car Festival 2010

昭和の  
クルマ  
大集合



北信濃で過ごす、ノスタルジックカーゴールデンウィーク。

今年もやります!

ながのノスタルジックカーフェスティバル2010

2010年5月1日(土)・2日(日) 10:00~17:00  
(2日は16:00で終了)

長野市EMウエーブ 長野市大字北長池195番地 <http://www.nagano-mwave.co.jp>



—企業・ショップ出展者—募集のご案内

# Nagano Nostalgic Car Festival 2010

2009年5月1日(土)・2日(日) 10:00~17:00  
(2日は16:00で終了)

屋内型のノスタルジックカー地方イベントとしては全国最大級の「ながのノスタルジックカーフェスティバル」の季節が今年もやってきます。

皆様におかれましては、時下ますますご健勝のことと存じます。

さて毎年、北は東北、南は四国・中国地域から多数の方に参加いただき、また県内外から大勢の方に来場いただき、ゴールデンウィークの恒例イベントとして定着した「ながのノスタルジックカーフェスティバル」。

7年目を迎える今年は、よりリーズナブルな出展料を設定いたしました。より多くの参加・来場者を確保するため例年にもまして、事務局一同総力を挙げて取り組んでおります。御社の出展をご検討いただきたくご案内申し上げます。

ノスタルジックカーフェスティバル実行委員会

## 《イベントの特長》

- ①本格的な大規模ノスタルジックカーイベント。
- ②「長野市エムウェーブ」を会場とした屋内型イベントなので天気の心配がない!
- ③個人オーナー、クラブ、専門ショップが一堂に会するノスタルジックカーファン必見のイベント内容。
- ④個人中心の小ブースが集まったガレージセール「スワップミートエリア」の新設。

## 開催概要

- 名称：ながのノスタルジックカーフェスティバル2010
- 会期：2010年5月1日(土)・2日(日)
- 開場時間：10:00~17:00(2日は16:00で終了)
- 会場：長野市・エムウェーブ(長野市オリンピック記念アリーナ)
- 主催：ながのノスタルジックカーフェスティバル実行委員会  
(構成団体:株式会社長野放送、ノスタルジックカーショー実行委員会)
- 共催：信濃毎日新聞社、長野放送
- 来場予定数：2万5千人
- 入場料：当日券1,300円 ※小学生以下無料



## 主なイベント内容(予定)

### 《個人参加》

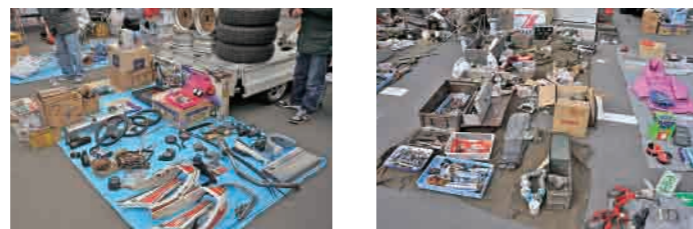
#### ■ノスタルジックカーの展示(国産・輸入車を問わず)

会場内に展示エリアを設け、一般個人オーナーからの展示希望車両を募集・展示します。



#### ■スワップミート(1人1枠限定)

個人中心の物販ブース「スワップミートエリア」を新設。ガレージで眠っているパーツ・グッズ・ツール等の販売コーナーです。



#### ■ノスタルジックカー大賞コンテスト

個人展示車両を対象に、希少度・オリジナル度・レストア技術等を審査。大賞及び各賞を表彰します。(トロフィー・副賞有り)



#### ■ノスタルジックカーデモ走行会

屋外特設コースにて、憧れの名車・ヒストリックカー・スーパーカー等のデモンストレーション走行を行います。



(エムウェーブ屋外特設コース)

### 《専門業者の出展》

#### ■ノスタルジックカー及び関連パーツ・グッズ等の展示販売

車両のみならずパーツ、カタログ、アクセサリ、おもちゃ・モデルカー等の商品販売エリアを設けます。



写真はイメージです。